

Haltungssysteme, die den Tieren gerecht(er) werden – wie schaffen wir das?

Ein Ausblick mit
Schweinefokus

Christine Leeb



Überblick

- Tierwohl, Tiergerecht und Tierschutz
- Den Tieren gerecht(er) werden
 - Platz
 - Struktur
 - Aufs' Tier schauen
- Wie schaffen wir das?
- Ausblick



Begriffe...

**Art/Tiergerechtheit
(tierfreundlich):**
Eigenschaft des Haltungssystems

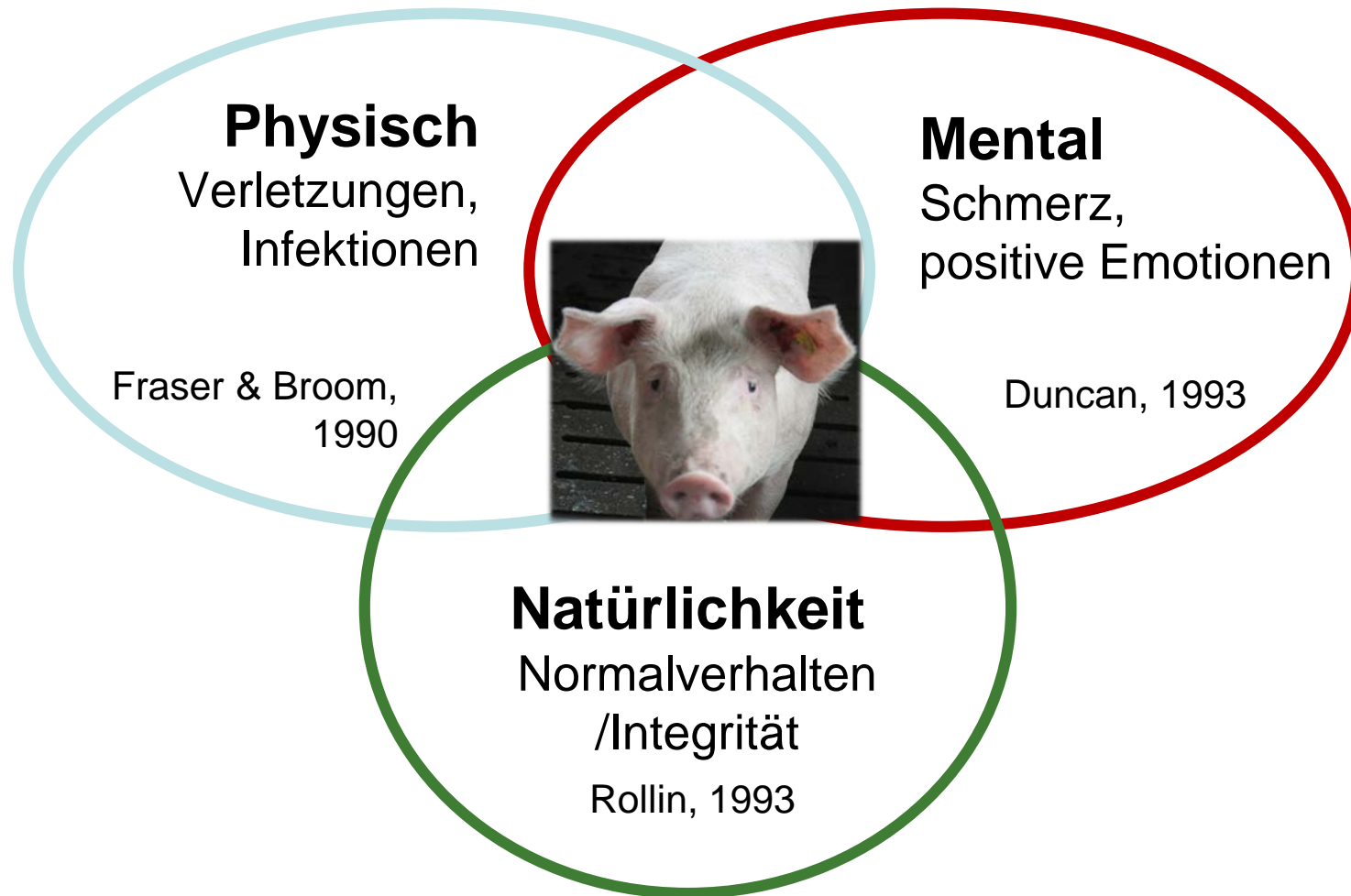
Tierrechte
Subjektive Rechte
für nichtmenschliche Tiere

Tierschutz
Handlungen der Menschen, um das
Normalverhalten sicherzustellen
und Schmerzen, Leiden, Schäden
zu vermeiden

Tierwohl (-ergehen / befinden)
Zustand des Tieres



Was ist Tierwohl(ergehen)?



Normalverhalten

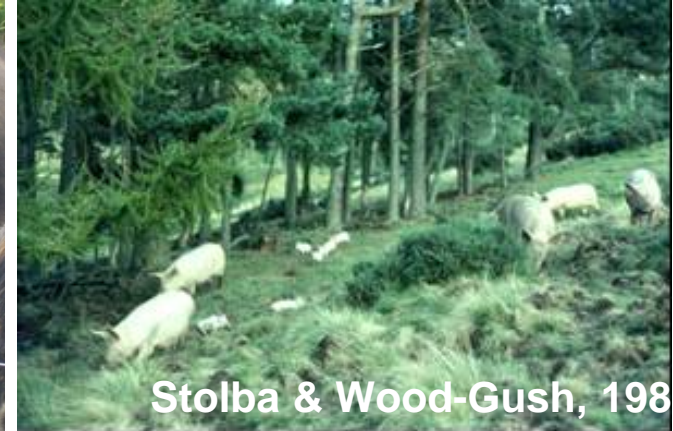
Wildschweine (z.B. Dietrich 1984)

Verwilderte Schweinen (z.B. Barrett 1978)

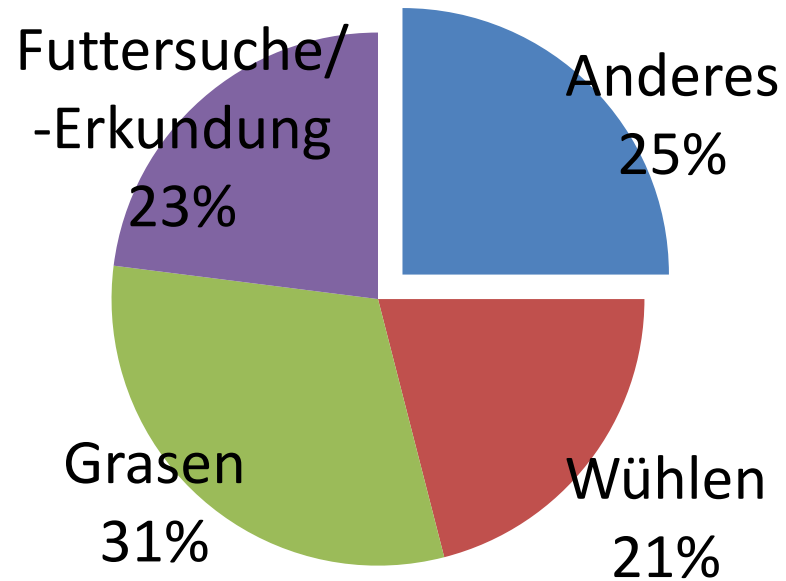
Hausschweine in semi-natürlicher Umgebung

Schottland: Stolba & Wood-Gush 1984

Schweden: Jensen 1988



Funktionskreise: Beispiel Erkundungsverhalten



Umgerichtetes Verhalten



NUWI[®]
Institut für
Nutztier-
wissenschaften



©Kerstin Aper

Betreuung



z.B. Ausbildung,

Haltung



z.B. Flächen, Einstreu

Fütterung



z.B. System, Ration

Zucht



z.B. Genetik, Zuchtstrategie

Haltungssystem

**Einfluss-
faktoren**

Tierwohl?



Patholog./Physiologie



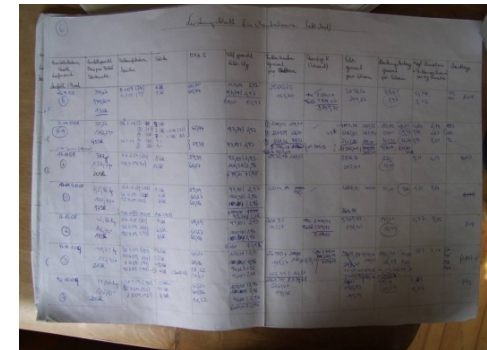
z.B. Verletzungen, Lungenscore

Verhalten



z.B. Sozialverhalten

Aufzeichnungen



z.B. Behandlungen, Sterblichkeit

Ergebnis

Wieviel mehr Platz?



NUWI

Institut für
Nutztier-
wissenschaften



©Bohicchio

*350 Freiland



©Wimmler

*2-3 „Labels“
inkl. Bio



©IBeSt

*1,15-1,5
neuer Standard/
besonders
tiergerecht

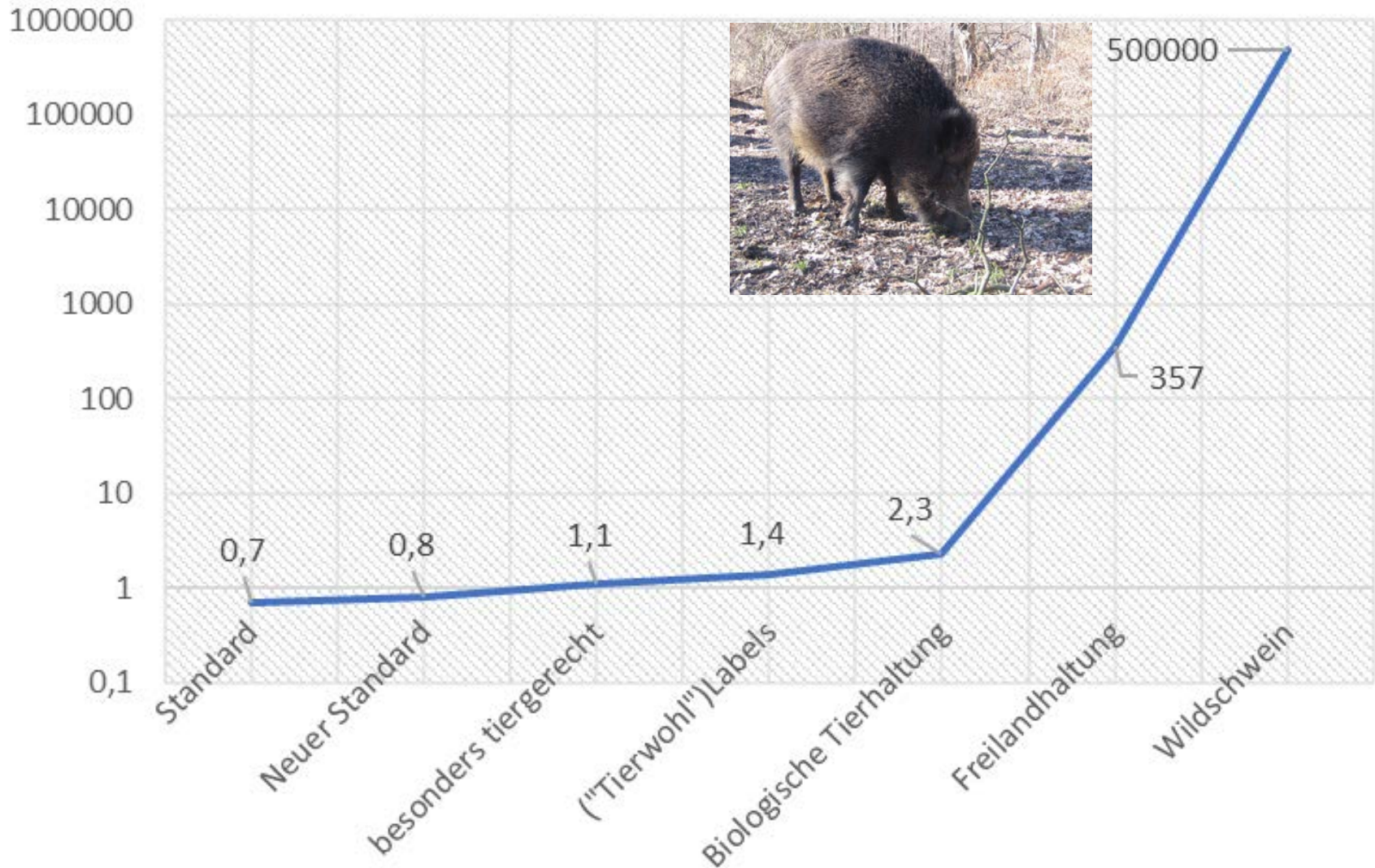


©IBeSt

derzeit

Wieviel mehr Platz?

Fläche/110kg Mastschwein (m²)



Mehr Fläche - Mehr Tierwohl?



NUWI
Institut für
Nutztier-
wissenschaften



Qualität der Fläche – Strukturierung!



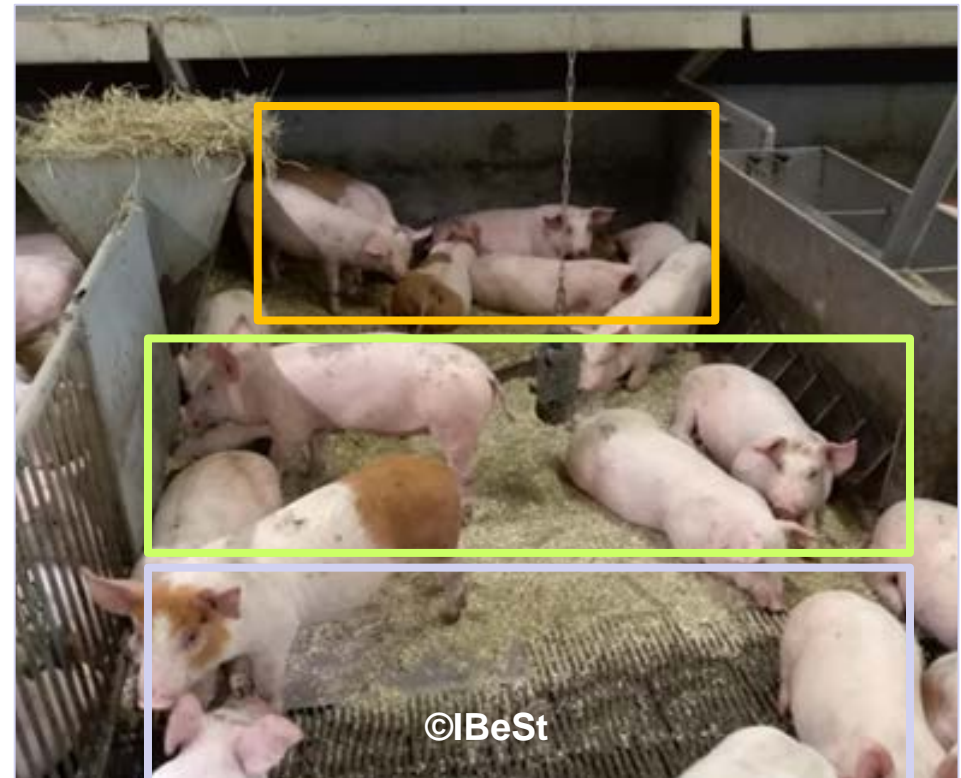
Funktionsbereiche:

Liegen / Aktivität & Fressen /
Ausscheidung

Bodengestaltung
entsprechend Verhalten

geschlossene Fläche im
Liegebereich: Einstreu
möglich

Auslauf



Aufs' Tier schauen...



Einflussfaktoren



Tierwohl



Ergebnis

On-Farm – Wie schaut es aus?



Projekt	Autor Jahr	Land/er	Betriebe	kurze Schwänze % (Median)	verletzte Schwänze % (Median)
BEP Bioschwein	Bernardi 2008/09	AT	60 bio	3,4 (Absetzer) 13,3 (Mast)	0 (Absetzer) 0,5 (Mast)
ProPIG	Rudolph 2012/13	AT, CH, CZ, DE, DK, FR, IT UK,	74 bio	0-2,2 (Absetzer) 1,8-6,5 (Mast)	0 (Absetzer) 0-0,4 (Mast)
SusPigSys	Ruckli 2018	AT, DE, FI IT, NL, PL UK	50 mix	100 (Mast)	1,8 (Mast)



Animal (2019), 13:9, pp 2025–2033 © The Animal Consortium 2019
doi:10.1017/S1751731119000041



Effects of three husbandry systems on health, welfare and productivity of organic pigs

C. Leeb^{1†}, G. Rudolph¹, D. Bochicchio², S. Edwards³, B. Früh⁴, M. Holinger⁴, D. Holmes³,
G. Illmann^{5,6}, D. Knop⁷, A. Prunier⁸, T. Rousing⁹, C. Winckler¹ and S. Dippel¹⁰

Anpassung bestehender Ställe

(Dissertation, Schodl, 2017)



NUWI

Institut für
Nutztier-
wissenschaften



Mehr Platz: 1m²



+Stroh in Raufen

Umbau bestehender Ställe

IBeSt: „Innovationen für Bestehende Ställe – zum Wohl von Tier und Mensch“



NUWI
Institut für
Nutztier-
wissenschaften



IBeSt
Zum Wohl von
Tier & Mensch



©IBeSt

Maßnahmen

Mehr Platz(+15%)
Verschiedene Böden
Mehr Beschäftigung
Temperatur



©IBeSt

Ergebnis

Schwein
Bäuerliche Familie
Konsument:innen
Umwelt

RAGU: Birgit Heidinger BOKU (C.Leeb; Arbeitspaket Tier) und AFO (I. Darnhofer; Arbeitspaket Mensch)

Bund/Bundesländer-
Kooperation Forschung

Bundesministerium
Landwirtschaft, Regionen
und Tourismus

<https://boku.ac.at/wiso/af0/forschung/ibest>

An/Neubau

- Aufzucht und Mast
- 2-3mal mehr Fläche
- Funktionsbereiche
- Erweiterungsmöglichkeit am Betrieb notwendig
- Vermarktung z.B. über Label („TW60, TW 100“) / Bio



(Masterarbeit, Wimmmler, 2018)

Was ist noch zu berücksichtigen?

Luft/Klima

Wasser

Menschen

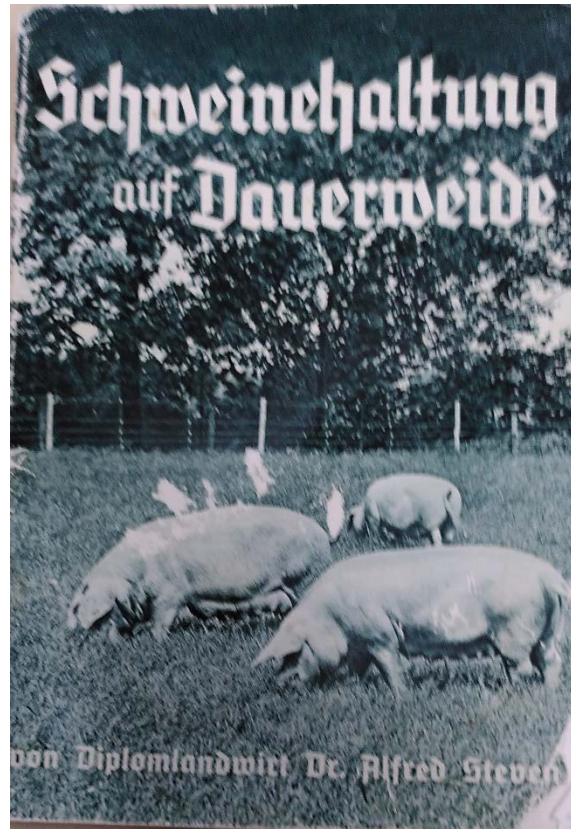
Boden

Tiere



Und wie schaffen wir das?

- Educate
- Enforce
- Encourage



Enforce: Festlegung und Durchsetzung von Mindestanforderungen

- TschG und ThVO Änderungen in Ö
- Entwicklungen in Europa

Umfassende Evaluierung der Tierschutzgesetzgebung
um Empfehlungen zu geben, die den neuesten Stand der Forschung abbilden



SCIENTIFIC OPINION

ADOPTED: 30 June 2022

doi: 10.2903/j.efsa.2022.7421



Welfare of pigs on farm

EFSA Panel on Animal Health and Welfare (AHAW),
Søren Saxmose Nielsen, Julio Alvarez, Dominique Joseph Bicout, Paolo Calistri,
Elisabetta Canali, Julian Ashley Drewe, Bruno Garin-Bastuji, Jose Luis Gonzales Rojas,
Gortázar Schmidt, Mette Herskin, Virginie Michel, Miguel Ángel Miranda Chueca,
Olaf Mosbach-Schulz, Barbara Padalino, Helen Clare Roberts, Karl Stahl, Antonio Velarde,
Arvo Viltrop, Christoph Winckler, Sandra Edwards, Sonya Ivanova, Christine Leeb,
Beat Wechsler, Chiara Fabris, Eliana Lima, Olaf Mosbach-Schulz, Yves Van der Stede,
Marika Vitali and Hans Spoolder



Educate

Wissen und Bewusstsein schaffen



NUWI

Institut für
Nutztier-
wissenschaften

- Konsument:innen
 - Kindergärten / Schulen: z.B. <https://www.tierschutzmachtschule.at/>
 - Haltungskennzeichnung
 - Medien (Zeitschriften/Online)– z.B. <https://www.landschaftleben.at/lebensmittel/schwein>
 - Uvm.
 - Bauern und Bäuerinnen
 - Austausch untereinander z.B. www.eip-schwein.de
 - Landwirtschaftliche Fachschulen / Universitäten
 - Medien (Zeitschriften / Online)
 - Uvm.
-
- A large green circular arrow is drawn around the list items, starting from the top left and pointing downwards, then curving around the right side and pointing upwards, indicating a cycle or feedback loop between the consumer and producer groups.

Encourage- Ermutigung - Motivation



- Finanzielle Motivation, z.B. Förderungen für tiergerechtere Haltungssysteme („besonders tierfreundlich“)
- gemeinsames Lernen,
 - „Stable School“, Kuhpraktiker
 - „IBeSt“ AP „Mensch“
- Motivation durch Anerkennung, Stolz auf Tierhaltung, Perspektive für den Betrieb



Wege zu mehr Tierwohl...

Jetzt beginnen- auf allen Ebenen!



derzeit



Anpassung



An/Neubau

Alle 3
Tierwohlbereiche!

Aufs Tier, Mensch und
Umwelt schauen!



Möglichkeit/
Ziel?

Danke!

Allen Bauern und Bäuerinnen,
Kolleg:innen, sowie den Projekt –
und Finanzierungspartnern!

**Alle Fotos, wenn nicht anders angegeben
©BOKU/Leeb**

